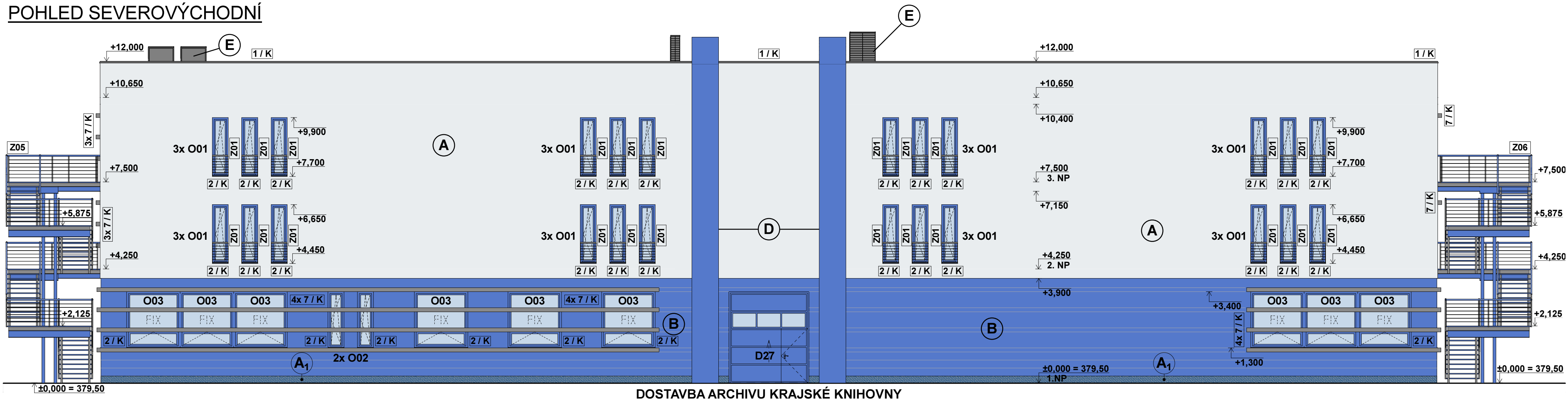



## POHLED SEVEROVÝCHODNÍ



## LEGENDA

- (A) KONTAKTNÍ ZATEPLOVACÍ SYSTÉM**
  - minerální vata -  $\lambda = 0,038 \text{ W/mK}$ , tloušťka 240 mm
  - probarvená fasádní omítka - šedomodrá barva (odstín 0707), zrnitost 1,5mm
- (A<sub>1</sub>) ZATEPLENÍ SOKLU OBJEKTU**
  - polystyren XPS -  $\lambda = 0,035 \text{ W/mK}$ , tloušťka 120 mm
  - úprava soklu jednosložkovou soklovou omítkou s jemným vsypem, zrnitost 2 mm
    - kombinace kamínků vsypu - bílý, šedivý, modrý
- (B) OPLÁŠTĚNÍ FASÁDY POMOCÍ KAZETOVÝCH PLECHŮ**
  - vzduchová větraná mezera pod kazetami
  - kladené na ocelový pozinkovaný rošt
  - do roštu vkládaná tepelná izolace v tloušťce 160 mm
    - minerální vata -  $\lambda = 0,038 \text{ W/mK}$
- (D) VÝÚSTKY VZDUCHOTECHNICKÝCH JEDNOTEK**
  - opatřené nátěrem brilantová modř, RAL 5007
- (E) TEPELNÁ ČERPADLA + VZT JEDNOTKY**

VYPRACOVAL:	VEDOUČÍ PROJEKTU:	VEDOUČÍ ATELIERU:	ODPOVĚDNÝ PROJEKTANT A AUTORIZACE:   projektová kancelář Ing. arch. Miroslav Mika Frantze Kalfky 835 353 04 Mariánské Lázně tel. + fax.: 353 602 893-4  PARE:
Marek Roch	ing. arch. Miroslav Mika Ing. arch. Ludmila Míková	ing. arch. Miroslav Mika	
STAVEBNÍ ÚŘAD:	Magistrát města Karlovy Vary		
INVESTOR:	Karlovarský kraj Závodní 353/88, Karlovy Vary - Dvory		
STAVBA:	Rozšíření kapacity budovy C krajské knihovny  - v rámci akce "Ochrana, zefektivnění správy, zpřístupnění a využívání knihovních fondů Krajské knihovny Karlovy Vary"		FORMÁT: 3 x A4  DATUM: 04/2018
ČÁST:	D.1.1. Architektonicko-stavební řešení		STUPEŇ: DPS  Č. ZAKÁZKY:
OBSAH:	Pohled severovýchodní		MĚŘÍTKO: 1 : 100  Č. VÝKRESU: D.1.1.17